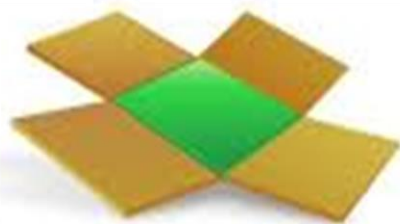


CASAS DE MADERA
PREFABRICADAS MÓVILES.
INDUSTRIALIZADAS .

CONSTRUCCIÓN SOSTENIBLE Y ECOLÓGICA PARA LA
EFICIENCIA ENERGÉTICA , CONFORT Y SALUD



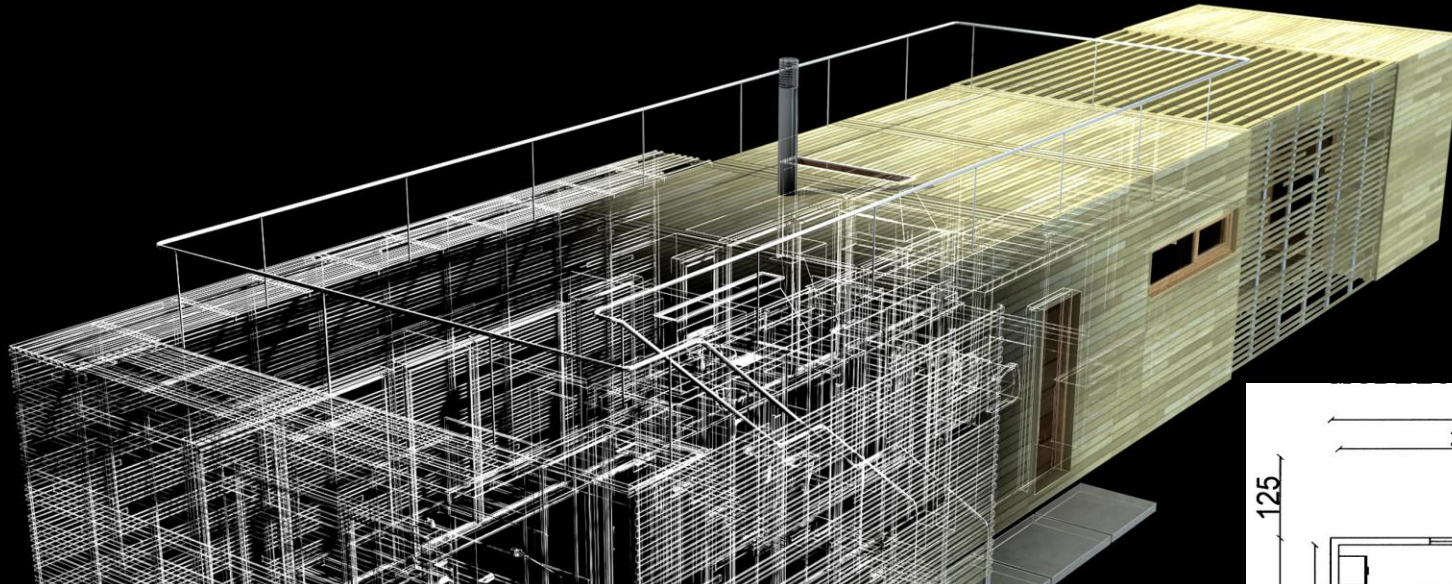
brétema
construcción ecoeficiente bioclimática

En la sección de **CASAS DE TRONCOS y CLT**, ya mencionamos como con ese sistema se pueden construir **edificaciones móviles**. En este apartado mostramos nuestros **sistemas industrializados**.

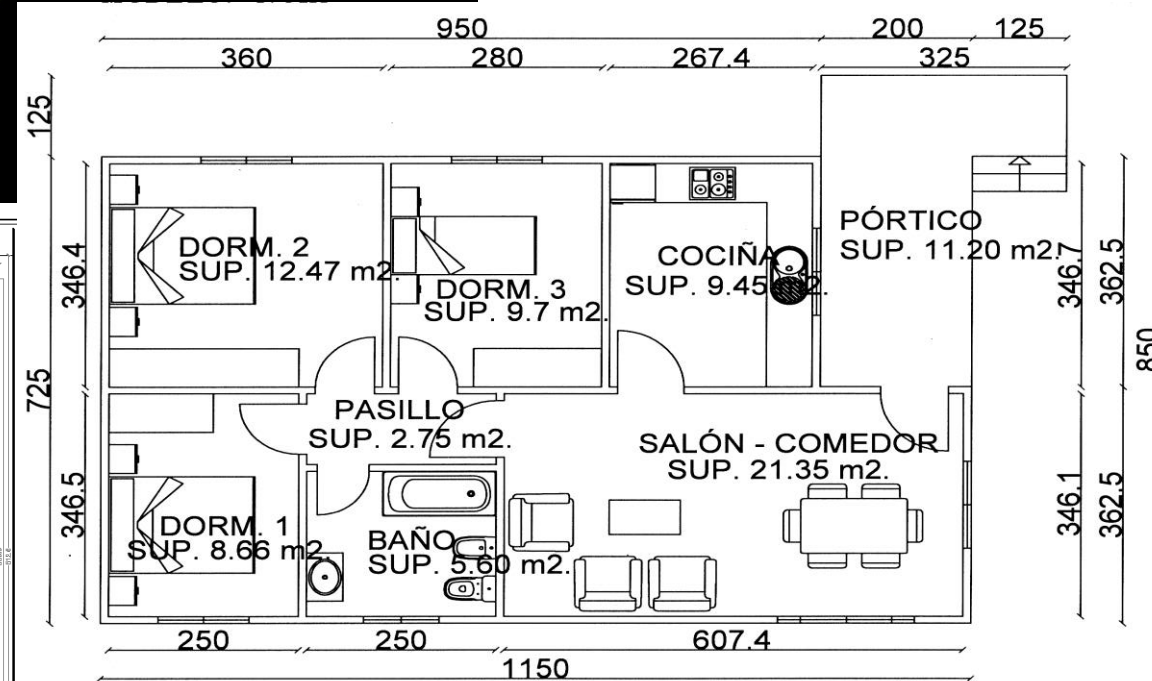
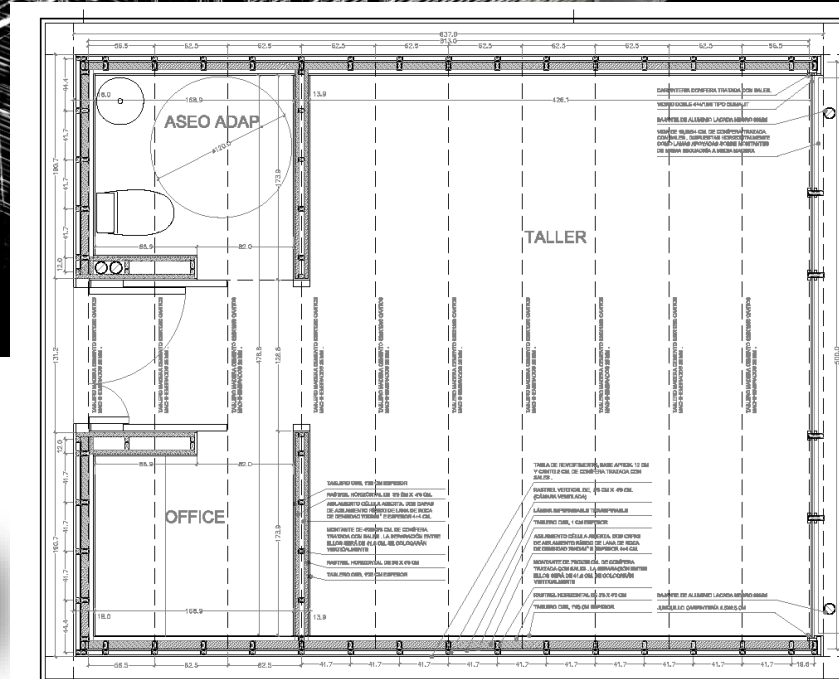
Brétema tiene experiencia para construir casas de madera prefabricadas móviles, e industrializadas DE MODO SOSTENIBLE para la EFICIENCIA Y AHORRO ENERGÉTICO en cualquiera de los sistemas constructivos que también se levantan a pie de terreno.

A las palabras PREFABRICADO - INDUSTRIALIZADO Brétema le suma MÓVIL, esto significa ahorro económico de cara al comprador y nunca menos calidad en las construcciones y siempre el objetivo de construir VIVIENDAS DE CALIDAD CON MADERA : ECOLÓGICAS Y NATURALES.

CASAS EN MADERA PREFABRICADAS MÓBILES.



Brétema hace realidad cualquier Proyecto, incluso prefabricado y totalmente finalizado en nuestras instalaciones para ser transportado en uno o varios módulos a la parcela.



SUPERF. CONST. DE VIVIENDA	76.23 m².
SUPERF. CONST. DE PORTICO	11.20 m².
TOTAL SUPERFICIE	87.43 m².

CASAS EN MADERA PREFABRICADAS MÓBILES.

Las bases que configuran los pisos siempre van en madera ya aislados y calculados para soportar la carga, transporte y ubicación en su definitivo o provisional lugar.



CASAS EN MADERA PREFABRICADAS MÓBILES.

Todas las instalaciones ya van listas cumpliendo las normas del CTE e incluso desde hace años con la instalación de ventilaciones con recuperador de calor para el aprovechamiento energético.



CASAS EN MADERA PREFABRICADAS MÓBILES.



Brétema para la fabricación de paredes exteriores e interiores puede emplear cualquiera de los sistemas constructivos . Lo más solicitado es el SISTEMA DE ENTRAMADO por su mayor versatilidad para diseños y acabados. Desde nuestras instalaciones ya llevan instalados todos los aislamientos y láminas de hermeticidad para conseguir la EFICIENCIA ENERGÉTICA y CONFORT deseados.



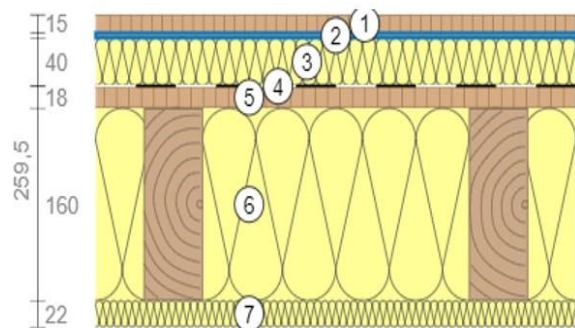
Las casas prefabricadas móviles pueden llevar una cubierta plana, o una cubierta con pendiente, pero esta última normalmente se instala en el terreno para poder cumplir con todo rigor las normas de edificabilidad del Ayuntamiento correspondiente y con el CTE.



En Brétema tenemos claro que la eficiencia energética y confort no se consiguen solo con la instalación de equipos y aparatos mecánicos, eléctricos... El ahorro y confort en las viviendas se logran sobre todo con un eficaz diseño, buen aislamiento y correcta hermeticidad pero siempre tratando que el edificio respire y transpire. CONSTRUCCIÓN SOSTENIBLE.

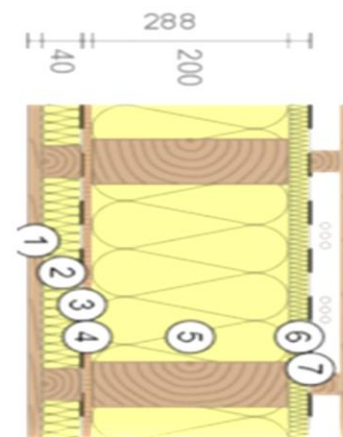
SISTEMAS CONSTRUCTIVOS ADOPTADOS POR CEB BRÉTEMA NESTA EDIFICACIÓN INSTALANDOSE EN PONTEVEDRA. TODOS MENORES DE UNA U de 0,21.

• A – FORJADO



1. Parqué
 2. Underfloor
 3. Therm
 4. Barrera de vapor
 5. Osb
 6. Flex
 7. Universal
- ✓ U = 0.202
✓ Desfase = 13 h
✓ Sin riesgo de condensación

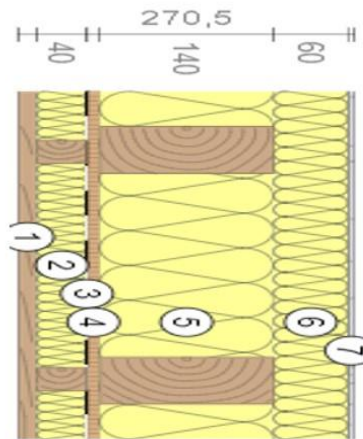
• C – FACHADA VENTILADA



1. Revestimiento interior
 2. Plano de instalaciones con Flex
 3. Barrera de vapor
 4. OSB
 5. Flex
 6. Universal
 7. Lámina transpirable impermeable
Cámara de aire y revestimiento exterior
- ✓ U = 0.192
✓ Desfase = 13 h
✓ Sin riesgo de condensación

Incorporar un buen aislante a la hora de fabricar, construir, rehabilitar cualquier edificación es una inversión que a corto plazo se amortiza y la salud de las personas lo agradecerán para siempre. CONSTRUCCIONES ECOLÓGICAS

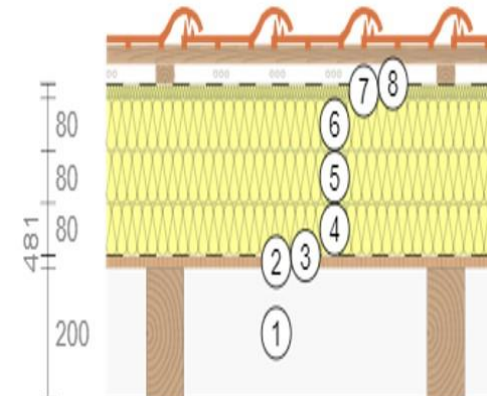
❖ D – FACHADA SATE



1. Revestimiento interior
2. Plano de instalaciones con Flex
3. Barrera de vapor
4. OSB
5. Flex
6. Protect
7. Cappotto

- ✓ $U = 0.203$
- ✓ Desfase = 14 h
- ✓ Sin riesgo de condensación

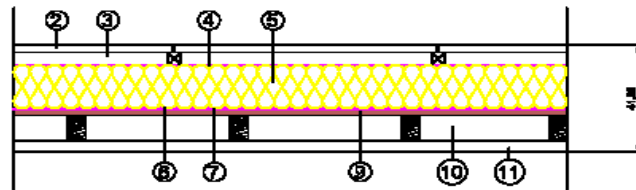
•B – CUBIERTA



1. Estructura de vigas
2. OSB
3. Barrera de vapor
4. Therm
5. Universal
6. Lámina transpirable impermeable
7. Doble rastrel
8. Teja

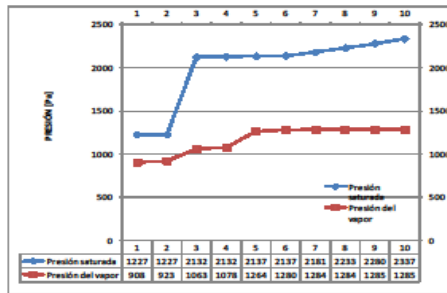
- El cálculo se interrumpe en 6
- ✓ $U = 0.147$
 - ✓ Desfase = 19 h
 - ✓ Sin riesgo de condensación

SECCION TERRAZA PLANA



- ① Capa de aire exterior
- ② Madera maciza tropical / césped artificial
- ③ Cámara de aire ventilada
- ④ Lamina impermeable
- ⑤ Aislamiento
 - Corcho
 - Vidrio celular
 - Poliestireno
- ⑥ Lamina transpirable
- ⑦ EPDM Caucho
- ⑧ Barrera de vapor
- ⑨ Tablero OSB
- ⑩ Cámara de aire para instalaciones
- ⑪ Revestimiento interior
 - Panel Knauf
 - Madera maciza
 - Rechapado de madera
- ⑫ Capa de aire interior

U = 0.232 - 0.284 w/m²K < 0.50 CUMPLE C.T.E.



Zonas climáticas de Galicia
C: Pontevedra y Coruña
D: Orense y Lugo

Parámetro	Valor	Unidad	Valor	Unidad
Parámetro	1.25	1.25	1.00	0.75
Parámetro	1.25	1.00	0.75	0.50
Parámetro	1.25	1.00	0.75	0.50
Parámetro	1.25	1.00	0.75	0.50
Parámetro	1.25	1.00	0.75	0.50
Parámetro	1.25	1.00	0.75	0.50
Parámetro	1.25	1.00	0.75	0.50
Parámetro	1.25	1.00	0.75	0.50
Parámetro	1.25	1.00	0.75	0.50
Parámetro	1.25	1.00	0.75	0.50

La mayoría de este tipo de viviendas van quedar con una cubierta plana invertida, en la parte superior pueden quedar con canto rodado, cerámica, madera, manto vegetal, hay que aislarlas e impermeabilizarlas para dejarlas con las mayores garantías.

CONSTRUCCIONES

- * SOSTENIBLES
- * ECOLÓGICAS
- * EFICIENTES
- * SANAS

CASAS EN MADERA PREFABRICADAS MÓBILES.



Estas casa fueron todas prefabricadas en taller y transportadas hasta su ubicación. La cubierta se instalo en el lugar. Incluso en dos plantas.



CASAS EN MADERA PREFABRICADAS MÓBILES.



También lo más solicitado en los Proyectos son las fachadas ventiladas para poder recibir después todo tipo de acabados: madera, paneles de cemento-madera, paneles HP: Trespa, cobre, zinc, piedra.....





En Brétema llevamos muchos años ofreciendo a nuestros clientes alternativas para los revestimientos exteriores . Unos de los más solicitados son los tablones de cemento madera, con un mantenimiento a largo plazo, variedad de colores y posibilidad de colocarlos de diferentes modos.

CASAS EN MADERA PREFABRICADAS MÓBILES.



Los paneles de cemento-madera para pintar o ya coloreados en masa, o paneles HP marcas como Trespa, Fundermax.... también son muy solicitados para fachadas ventiladas.





Brétema les ofrece una amplia gama de productos alternativos para revestimientos exteriores: Cobre, Zinc, SATES con aislantes y cales naturales, chapeados de piedra....

CASAS EN MADERA PREFABRICADAS MÓBILES.



**Brétema desde fábrica
lleva las viviendas
totalmente finalizadas
con revestimientos y
equipamientos.**



CASAS EN MADERA PREFABRICADAS MÓBILES.



Brétema cuenta en su plantilla con profesionales expertos desde hace muchos años en la fabricación de casas prefabricadas móviles en madera. Así como una amplia experiencia en el traslado y emplazamiento de este tipo de construcciones modulares industrializadas.

CASAS EN MADERA PREFABRICADAS MÓBILES.



Profesionales que han participado en Proyectos con las Administraciones públicas en la instalación de VPO , prefabricadas móviles en madera. Quedando con una cubierta plana.

EXPERIENCIA
PROFESIONALIDAD

CASAS EN MADERA PREFABRICADAS MÓBILES.



Proyectos completos : desde realizar la cementación - base hasta el traslado de cada vivienda compuesta de varios módulos que se acoplaron en el sitio.



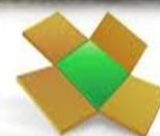
PARA INFORMARSE DE LOS DIFERENTES ALTERNATIVAS .
CONSULTE NUESTRO APARTADO DE

TIPOS DE

- REVESTIMIENTOS**
- ACABADOS**
- EQUIPAMIENTOS**



GRACIÑAS POLA VOSA
ATENCIÓN



brétema
construcción ecoeficiente bioclimática